

Wassergekühlter Flüssigkeitskühler Serie E™ CenTraVac™ CVHH/CDHH



Kühlleistung: 3000-14000 kW

Heizleistung: -----

- Mehrstufige Kompressoren mit Direktantrieb
- Halbhermetisches Kompressordesign
- Schneller Neustart nach Stromausfall
- Economizer
- Tracer AdaptiView™-Bedienelemente

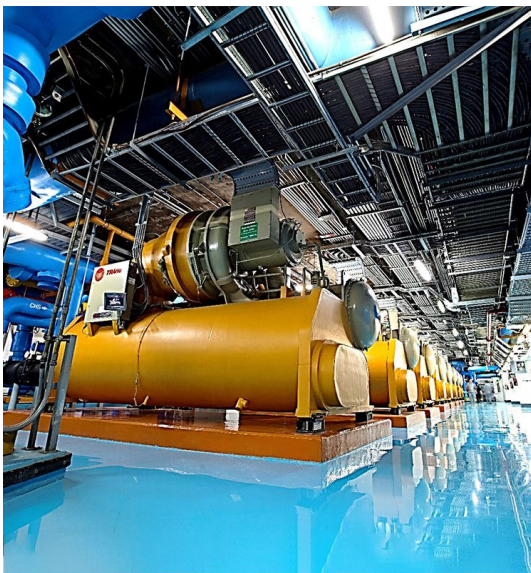


Höchste Effizienz

Das bewährte Verdichterdesign in Verbindung mit dem Niederdruckkältemittel R1233zd(E) und dem standardmäßig eingebauten Economizer bieten marktführende Wirkungsgrade:

- Mehr als 10% effizienter als alle anderen Zentrifugalkühler - Der direkt angetriebene Verdichter bietet einen um 2 bis 3% besseren Wirkungsgrad - Mehrstufiges Design mit integriertem Flash-Economiser sorgt für eine 5 bis 7 Prozent bessere Zykluseffizienz

- Das branchenweit effizienteste Niederdruck-Kältemittel der nächsten Generation mit niedrigem GWP
- Das Duplex™-Kühlerdesign mit serieller Gegenstromanordnung bietet die branchenweit höchste Effizienz für Anwendungen mit großen Tonnagen



Extrem zuverlässig

Seit 80 Jahren baut Trane Zentrifugal-Kältemaschinen. Damit erreichen wir heute mit 99,7 Prozent die branchenweit höchste Zuverlässigkeitsbewertung:

- Extreme Zuverlässigkeit von Direktantriebskompressoren durch einfache Konstruktion und weniger bewegliche Teile
- Halbhermetisch abgedichtete Motoren arbeiten in einer kühlen, sauberen Umgebung, um die Lebensdauer der Kältemaschine zu verlängern
- Tracer AdaptiView™-Regler mit patentierten Algorithmen antizipieren und korrigieren Situationen
- Umfassende Werkstests, um den Betrieb unter kundendefinierten Bedingungen zu überprüfen



Umweltschutz

- Nahezu null Erderwärmungspotenzial mit R-1233zd(E), einem Kältemittel der nächsten Generation mit niedrigem GWP, eine der wenigen heute erhältlichen nicht brennbaren Olefin-Optionen
- Das leckdichte Design mit niedrigem Druck hält das Kältemittel im Kühler
- Der patentierte EarthWise™ Purge Auto-Regenerationszyklus gewinnt Kältemittel zurück, um es in den Kältemittelkreislauf zurückzuführen
- Energiesparoptionen reduzieren den Wasser- und Heizanlagenverbrauch: freie Kühlung, Wärmespeicherung, Wärmerückgewinnung, Wärmepumpe und Adaptive Frequency™ Drive

Beschreibung der produktpalette

- Wie bei allen CenTraVac™-Kältemaschinen stellen Auswahloptionen sicher, dass die Einheiten gemäß den spezifischen Anforderungen des Kunden gebaut werden. Von Energiesparoptionen bis hin zum verbesserten Elektropaket und einer Vielzahl von Nieder- und Mittelspannungsoptionen wird eine Trane-Kältemaschine immer an Ihre Bedürfnisse angepasst.
- CVHH Einfacher Kreislauf / Einfacher Verdichter - CDHH Doppelter Kreislauf / Doppelter Verdichter Direkt angetriebene mehrstufige Verdichter

Technische spezifikationen

Kühlleistung	3000-14000 kW
Heizleistung	-----
Eurovent-Zertifizierung	
ErP-Zertifizierung	
Kältemittel	R1233zd

Betriebsart	Nur Kühlung
Energieeinsparung	Wärmerückgewinnung Freie Kühlung
Verdichter	Turboverdichter

Optimierungen

Unsere nachhaltigen Lösungen sorgen dafür, dass Ihre Flüssigkeitskühler und Wärmepumpen noch besser als zuvor werden. Unser Konzept zur Anlagenoptimierung: Trane Building Advantage.

Trane Rental Services

Kühlen und Heizen sind Dienstleistungen, keine Produkte. Ein Prozess oder ein Gebäude benötigt keinen Kühler oder Kessel auf einem Dach, sondern eine zuverlässige und effiziente Versorgung mit kaltem oder heißem Wasser, kalter oder warmer Luft. Dies ist die Essenz unserer Arbeit bei Trane Rental Services. Lassen Sie uns das für Sie erledigen.



Lesen Sie mehr <https://trane.eu/rental>

Trane verfolgt die Strategie der kontinuierlichen Verbesserung von Produkten und Produktdaten und behält sich das Recht vor, Design und Spezifikationen ohne vorherige Ankündigung zu ändern.



Trane – by Trane Technologies (NYSE: TT), a global climate innovator – creates comfortable, energy efficient indoor environments through a broad portfolio of heating, ventilating and air conditioning systems and controls, services, parts and supply. For more information, please visit trane.eu or tranetechnologies.com.