

## Refroidisseurs à eau Series E™ CenTraVac™ CVHH/CDHH



## Refroidisseurs à eau Series E™ CenTraVac™ CVHH/CDHH



**Capacité de refroidissement: 3000-14000 kW**

**Capacité de chauffage: -----**

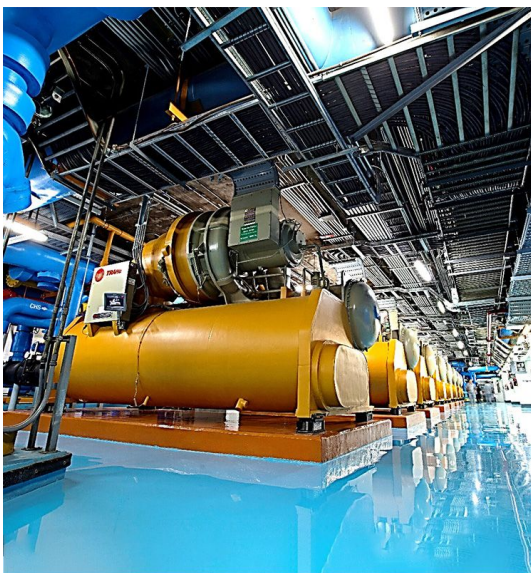
- Compresseurs multi-étages à entraînement direct
- Conception des compresseurs semi-hermétiques
- Redémarrage rapide après une panne de courant
- Economiseur
- Commandes Tracer AdaptiView™



## Effacité maximale

La conception éprouvée du compresseur, associée à l'utilisation du réfrigérant basse pression R1233zd(E) et à l'économiseur monté en série, permet d'obtenir les meilleurs rendements du marché :

- Plus de 10 % d'efficacité par rapport à toute autre conception de refroidisseur centrifuge.
  - Le compresseur à entraînement direct offre un rendement supérieur de 2 à 3 %.
  - La conception multi-étages avec économiseur flash intégré permet d'obtenir une efficacité de cycle supérieure de 5 à 7 %.
- Le réfrigérant de nouvelle génération à faible PRG, à basse pression, le plus efficace du secteur.
- La conception du refroidisseur Duplex™, qui utilise une disposition en série à contre-courant, offre l'efficacité la plus élevée du secteur pour les applications de grosses puissances.



## Le plus fiable

Au cours des 80 dernières années, Trane a construit des refroidisseurs centrifuges en s'appuyant sur des principes de conception fondamentaux et une technologie éprouvée. Les compresseurs centrifuges Trane atteignent le taux de fiabilité de conception le plus élevé du secteur, soit 99,7 % :

- Fiabilité inégalée des compresseurs à entraînement direct grâce à la simplicité de leur conception et au nombre réduit de pièces mobiles.
- Les moteurs semi-hermétiques fonctionnent dans un environnement frais et propre pour prolonger la durée de vie du refroidisseur.
- Le contrôleur Tracer AdaptiView™, doté d'algorithmes brevetés, anticipe et corrige les situations pour que le refroidisseur respecte les consignes.

- Des tests approfondis en usine sont disponibles pour vérifier le fonctionnement dans des conditions définies par le client.



## Gestion de l'environnement

- Potentiel de réchauffement planétaire quasi nul grâce au R-1233zd(E), un réfrigérant de nouvelle génération à faible PRG qui est l'une des rares options oléfiniques ininflammables disponibles aujourd'hui.
- La conception étanche à basse pression maintient le réfrigérant à l'intérieur du refroidisseur.
- Le cycle d'auto-régénération de purge EarthWise™ breveté récupère le réfrigérant pour le renvoyer dans le cycle frigorifique.
- Les options d'économie d'énergie réduisent la consommation d'eau et de chauffage de l'installation : free cooling, stockage thermique, récupération de chaleur, pompe à chaleur et variateurs de fréquence adaptatifs™.

## Description de la gamme

- Comme pour tous les refroidisseurs CenTraVac™, les options de sélection garantissent que les unités sont construites selon les exigences spécifiques du client. Avec des options d'économie d'énergie associées à un choix de différentes alimentations électriques basses et moyennes tension, le refroidisseur Trane sera personnalisé en fonction de vos besoins.
- CVHH Single circuit / Single compressor - CDHH Double circuit / Double compressor - Compresseurs multicellulaires à entraînement direct.

## Spécifications techniques

|                                    |               |
|------------------------------------|---------------|
| <b>Capacité de refroidissement</b> | 3000-14000 kW |
|------------------------------------|---------------|

|                               |   |
|-------------------------------|---|
| <b>Capacité de chauffage</b>  | -----                                     |
| <b>Certification Eurovent</b> |   |
| <b>Certification ErP</b>      |   |
| <b>Réfrigérants</b>           | R1233zd                                   |
| <b>Mode de fonctionnement</b> | Refroidissement uniquement                |
| <b>Économie d'énergie</b>     | Récupération de la chaleur   Free cooling |
| <b>Compresseur</b>            | Centrifuge                                |

## Améliorer les refroidisseurs

La technologie évolue en permanence et l'ingénierie Trane a une longueur d'avance sur l'innovation dans le développement des produits. Nos solutions durables apportent des améliorations sur les groupes Trane existant sur site, pour rendre vos refroidisseurs et pompes à chaleur encore plus efficace et plus fiable qu'avant. L'avantage Trane pour les bâtiments - TBA.

## Services de location Trane

Le refroidissement et le chauffage sont des services, pas des produits. Un processus ou un bâtiment n'a pas besoin d'un refroidisseur ou d'une chaudière sur un toit, mais d'un approvisionnement fiable et efficace en eau froide ou chaude, en air froid ou chaud. C'est l'essence même de ce que nous faisons chez Trane Rental Services. Laissez-nous nous en occuper pour vous.



**Lire la suite <https://trane.eu/rental>**

Trane a une politique d'amélioration continue de ses produits et de ses données et se réserve le droit de modifier la conception et les spécifications sans préavis.



Trane – by Trane Technologies (NYSE: TT), a global climate innovator – creates comfortable, energy efficient indoor environments through a broad portfolio of heating, ventilating and air conditioning systems and controls, services, parts and supply. For more information, please visit [trane.eu](https://trane.eu) or [tranetechnologies.com](https://tranetechnologies.com).