





## Serie E™ CenTraVac™ CVHH/CDHH watergekoelde koelmachines



**Koelcapaciteit: 3000-14000 kW**

**Verwarmingscapaciteit: -----**

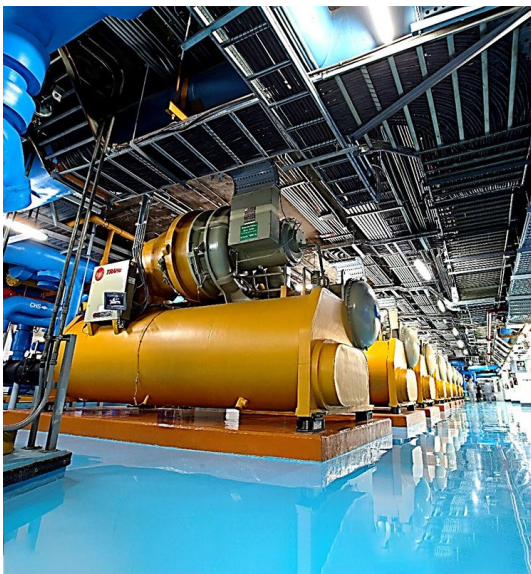
- Direct aangedreven meertrapscompressoren
- Semi-hermetisch compressorontwerp
- Snelle herstart na stroomuitval
- Economizer
- Tracer AdaptiView™-regelaars



## Hoogste rendement

Het beproefde ontwerp van de compressor in combinatie met gebruik van het lagedrukkoudemiddel R1233zd(E) en de standaard gemonteerde economizer levert toonaangevende rendementen op:

- Meer dan 10 procent efficiënter dan elk ander centrifugaal koelmachineontwerp
- Direct aangedreven compressor biedt 2 tot 3 procent betere efficiëntie
- Meertraps ontwerp met geïntegreerde flash-economizer zorgt voor een 5 tot 7 procent betere cyclusefficiëntie
- Het meest efficiënte lagedruk-koudemiddel van de volgende generatie en laag GWP.
- Duplex™ koelmachineontwerp met serie tegenstroomopstelling biedt de hoogste efficiëntie in de industrie voor toepassingen met grote tonnage



## Meest betrouwbaar

De afgelopen 80 jaar heeft Trane centrifugaalkoelmachines gebouwd met ontwerpprincipes en bewezen technologie. De centrifugaalcompressoren van Trane behalen de hoogste ontwerpbetrouwbaarheidsscore in de industrie van 99,7 procent:

- Ongeëvenaarde betrouwbaarheid van direct aangedreven compressoren door eenvoud van ontwerp en minder bewegende delen
- Semi-hermetisch afgedichte motoren werken in een koele, schone omgeving om de levensduur van de koelmachine te verlengen
- Tracer AdaptiView™-regelaar met gepatenteerde algoritmen anticipeert en corrigeert situaties om de koelmachine online te houden



- Uitgebreide fabriekstests beschikbaar om de werking te controleren onder door de klant gedefinieerde omstandigheden



## Zorg voor het milieu

- Bijna geen aardopwarmingspotentieel met R-1233zd(E), een koudemiddel van de volgende generatie met een laag GWP dat een van de weinige niet-ontvlambare olefinopties is die vandaag beschikbaar zijn
- Een lekdicht ontwerp met lage druk houdt het koudemiddel in de koeler
- Gepatenteerde EarthWise™ zelfreinigende autoregeneratie cyclus waarbij koudemiddel wordt teruggewonnen voor terugkeer naar de koudemiddelcyclus
- Energiebesparende opties verminderen het verbruik van water en verwarmingsinstallaties: vrije koeling, thermische opslag, warmteterugwinning, warmtepomp en Adaptive Frequency™-aandrijvingen

## Toepassingsgebied omschrijving

- Zoals bij alle CenTraVac™-koelmachines zorgen de selectieopties ervoor dat de units worden gebouwd volgens de specifieke eisen van de klant. Van energiebesparende opties tot het uitgebreide elektrische pakket en een verscheidenheid aan laag- en middenspanningsopties, een Trane-koelmachine wordt gemaakt voor uw behoeften.
- CVHH Enkel circuit / Enkele compressor - CDHH Dubbel circuit / Dubbele compressor Meertrapscompressoren met directe aandrijving

## Technische specificaties

<b>Koelcapaciteit</b>	3000-14000 kW
-----------------------	---------------

<b>Verwarmingscapaciteit</b>	-----
<b>Eurovent-certificering</b>	
<b>ErP-certificering</b>	
<b>Koudemiddelen</b>	R1233zd
<b>Bedrijfsmodus</b>	Alleen koelen
<b>Energiebesparend</b>	Warmteterugwinning   Vrije koeling
<b>Compressor</b>	Centrifugaal

## Verbetering van de werking

Technologie evolueert voortdurend en Trane Engineering loopt voorop bij het introduceren van innovatie in productontwikkeling. Onze duurzame oplossingen bieden verbeteringen aan de geïnstalleerde Trane-apparatuur om uw koelmachines en warmtepompen nog "beter dan voorheen" te maken. Dat is Trane Building Advantage - TBA.

## Trane Rental Services

Koeling en verwarming zijn diensten, geen producten. Een proces of een gebouw heeft geen koelmachine of een ketel op een dak nodig, maar een betrouwbare en efficiënte levering van koud of warm water, koude of warme lucht. Dit is de essentie van wat we doen bij Trane Rental Services. Laat ons dat voor u regelen.



**Lees verder <https://trane.eu/rental>**

Trane voert een beleid van continue verbetering van producten en productgegevens en behoudt zich het recht voor om het ontwerp en de specificaties zonder voorafgaande kennisgeving te wijzigen.



Trane – by Trane Technologies (NYSE: TT), a global climate innovator – creates comfortable, energy efficient indoor environments through a broad portfolio of heating, ventilating and air conditioning systems and controls, services, parts and supply. For more information, please visit [trane.eu](https://trane.eu) or [tranetechnologies.com](https://tranetechnologies.com).