



Watergekoelde koelmachines
met schroefcompressor en
water/water-warmtepompen

RTWD





AL UW WENSEN IN ÉÉN PRODUCT



Duurzaamheid



Capaciteit



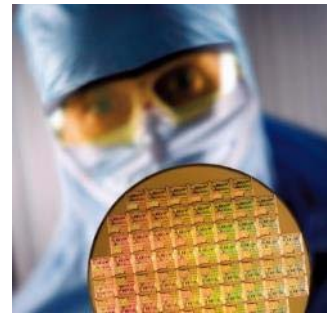
Rendement



Flexibel



Betrouwbaar





MILIEUVRIENDELIJK

KLAAR VOOR EEN DUURZAME TOEKOMST



0 ODP

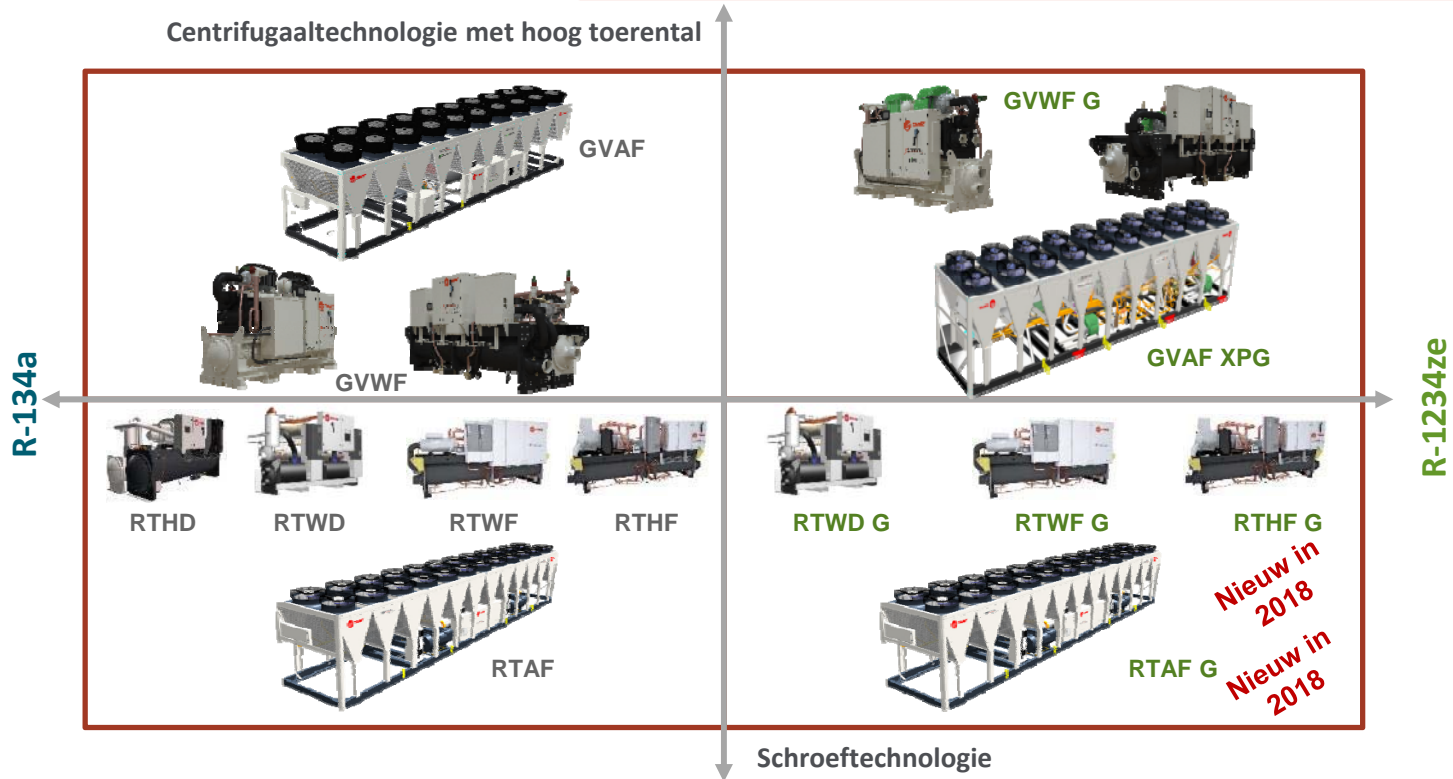
Bijna onbestaand GWP (<1)

EcoWiseTM

RTWD-koelers met koudemiddelen met een bijna onbestaand GWP zijn een onderdeel van het Ingersoll Rand EcoWiseTM-productportfolio. Deze producten zijn ontworpen om hun impact op het milieu te verminderen dankzij koudemiddelen met een laag aardeopwarmingspotentieel (GWP) en een zeer hoog rendement.



EEN UNIEK ASSORTIMENT AFGESTEMD OP UW BEHOEFTE






CAPACITEITSBEREIK



Koelingscapaciteit (kW)
Cooling Capacity (kW)

350	400	450	500	550	600	650	700	350	800	
365	RTWD HE G						640			
365	RTWD HSE G									815

Koelcapaciteiten : 12/7 °C Intredend/uitgaand verdamper - 30/35 °C Intredend/uitgaand condensator

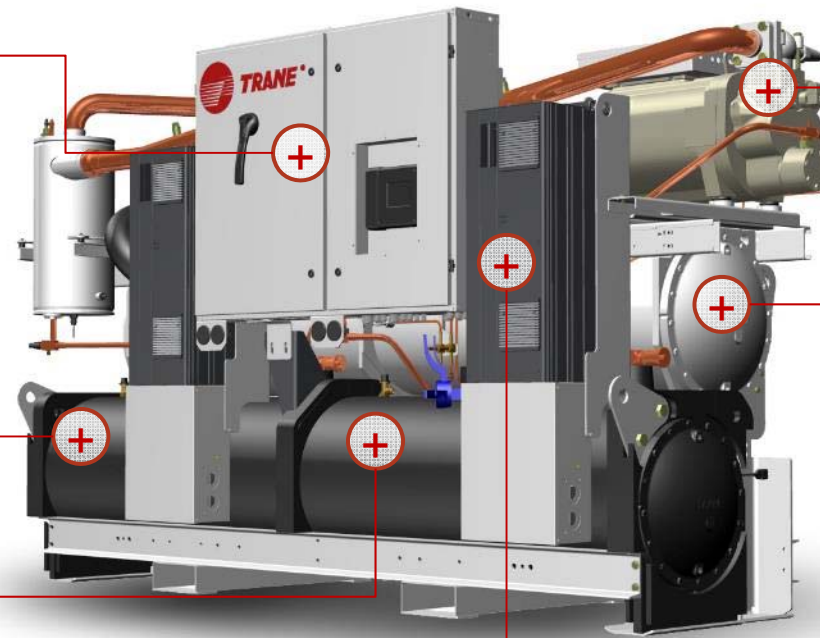


KENMERKEN

Toonaangevende
Regelsystemen

Maximaal
rendement

Ecologisch
verantwoord



Bewezen
betrouwbaarheid
van Trane

Eenvoudig te installeren

Meer besparen

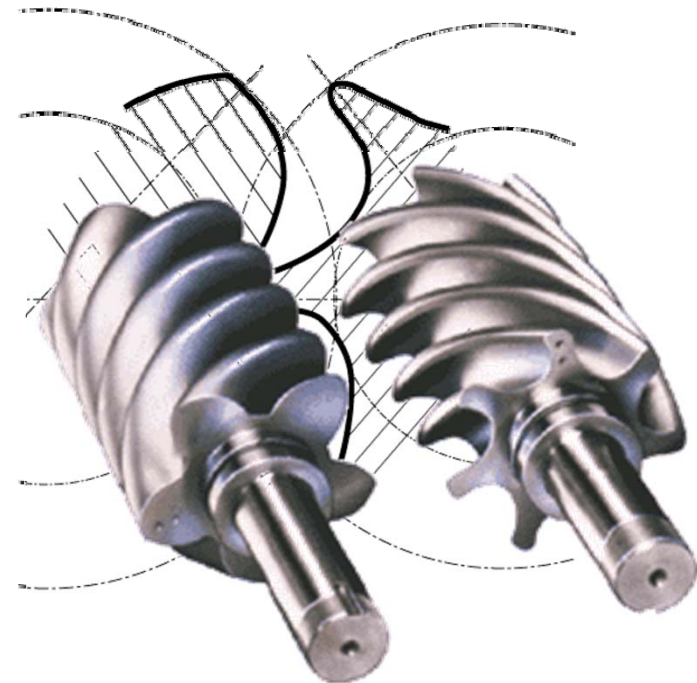


BEWEZEN BETROUWBAARHEID VAN TRANE

TRANE-SCHROEFCOMPRESSOR

Meer dan 28 jaar ervaring

- Ontworpen, gebouwd en getest in overeenstemming met de hoogste standaarden
- Bewezen staat van dienst
 - Meer dan 300.000 compressoren wereldwijd
 - Toonaangevende betrouwbaarheid in de sector: hoger dan **99,5%**
- Minder bewegende delen
- Directe aandrijving, laag toerental
- Zuiggasgekoeld
- Geen oliepomp vereist
- Bestand tegen veel vloeistof
- Onderhoud op locatie
- Breed inzetbaar in verschillende sectoren





EENVOUDIG TE INSTALLEREN

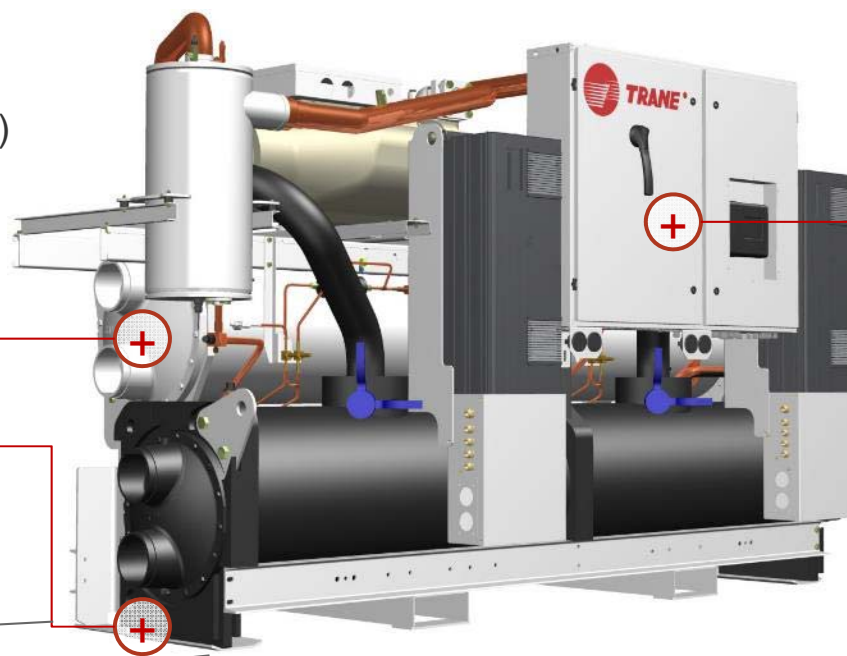
TIJD BESPAREN OM DE KOSTEN TE DRUKKEN

Slechts één wateraansluiting
op de condensor (inlaat/uitlaat)

Standaard slechts één
elektrische aansluiting
(op één punt)

Alle uitvoeringen passen door
standaarddeuren van 2 meter
breed

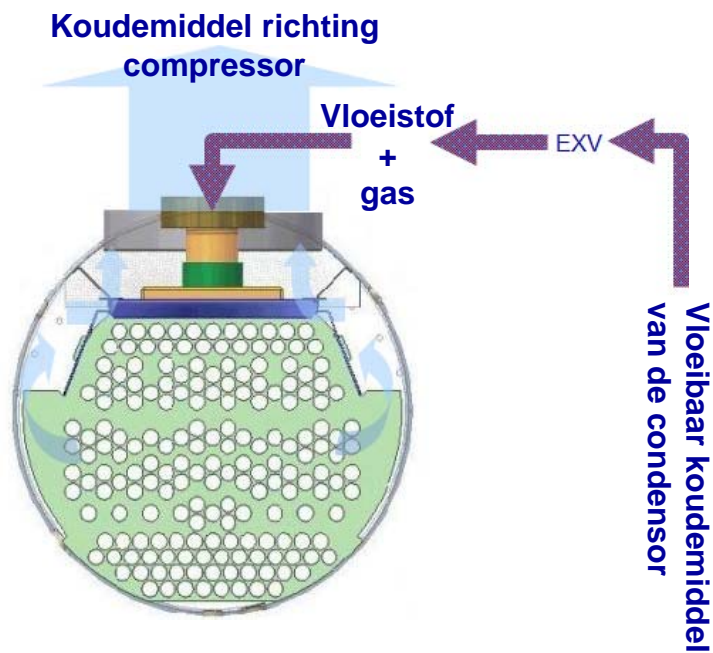
1070 tot
1370 mm max.





MAXIMAAL RENDEMENT

GEPATENTEERDE FALLING FILM VAN TRANE



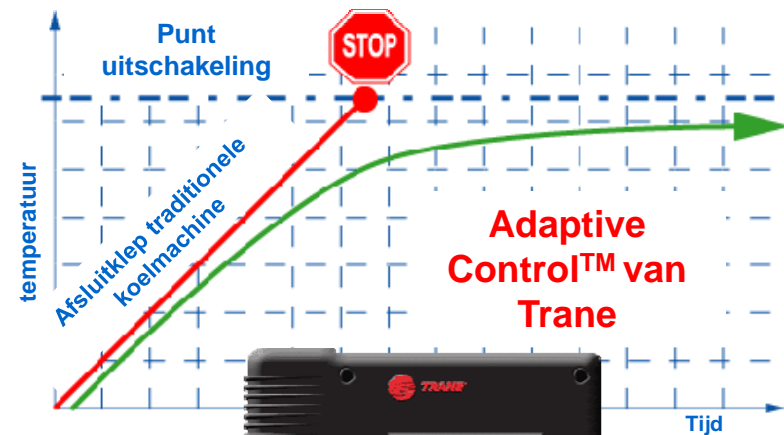
- Uniek ontwerp
- Toonaangevend rendement
- Lagere energienota's



TRANE ADAPTIVE CONTROL™

Tracer® CH530

- Gepatenteerde regelalgoritmen
- Gemakkelijk te gebruiken interface
- Geoptimaliseerd energieverbruik
- Bewaking op locatie of op afstand
- Natuurlijke Modbus-, Lon- of BACnet-mogelijkheden





TESTEN

UITGEBREIDE TESTEN

- Functioneert onder extreme omstandigheden en biedt ongeëvenaarde betrouwbaarheid
- Weerstand drukvaten
- Elektromagnetische compatibiliteit (CE-conformiteit)
- Eindige-elementenanalyse voor weerstand en robuustheid van machine- en onderdelenontwerp
- Geluids- en trillingstesten





KWALITEITSSTANDAARDEN

BEANTWOORDEN AAN DE STRENGSTE NORMEN



CE-conformiteit

- Richtlijn Drukapparatuur (PED) 97/23/EG
- Machinerichtlijn (MD) 2006/42/EG
- Laagspanningsrichtlijn (LV) 2006/95/EG
- Richtlijn Elektromagnetische Compatibiliteit (EMC) 2004/108/CE
- Norm Veiligheid van machines - Elektrische uitrusting van machines EN 60204-1
- Norm Elektromagnetische emissie en immuuniteit EN 61800-3 categorie C3

Kwaliteitsgarantieprocessen

- ISO9001
- ISO14001

Certificeringen van derden

- Eurovent voor units tot 1500 kW
- AHRI voor units boven 700 kW

Beste investeringsrendement



ONTWORPEN VOOR MEERDERE TOEPASSINGEN
VOOR KOELING OF VERWARMING

FLEXIBILITEIT EN VEELZIJDIGHEID



Kantoorgebouwen



Gezondheidszorg



Datacenters



Auto-industrie



Farmaceutische industrie



Voedings- en dranken-
industrie



Hotelsector



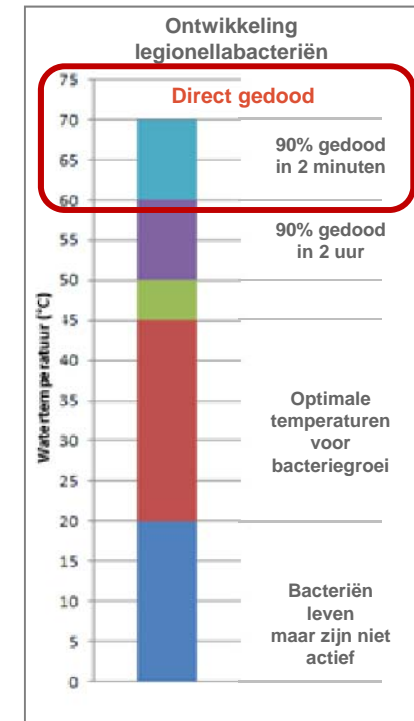
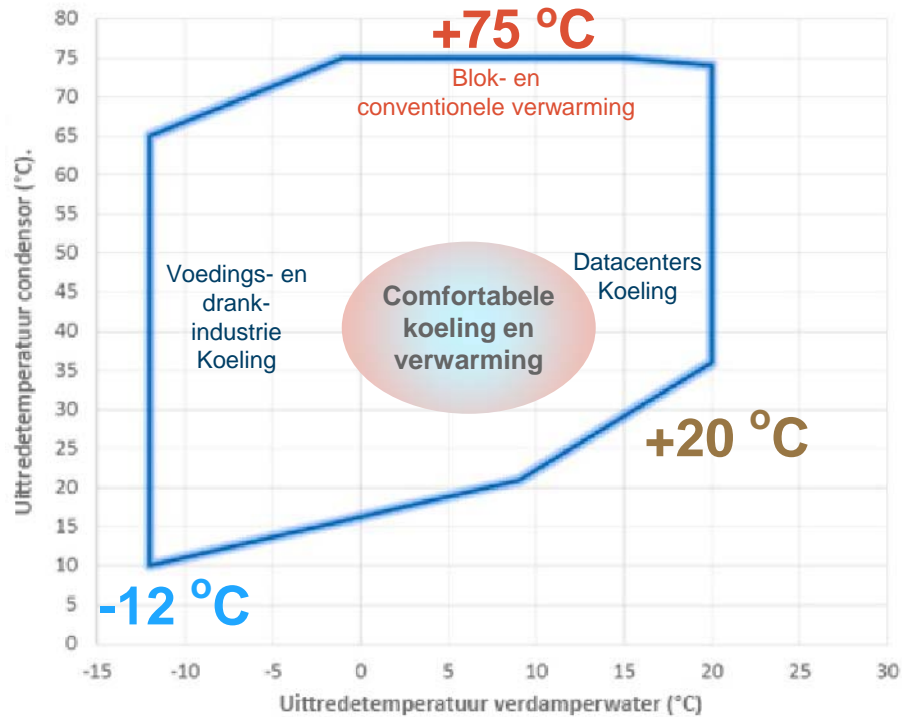
Blokkoeling
Blokverwarming



ONTWORPEN VOOR MEERDERE TOEPASSINGEN
VOOR KOELING OF VERWARMING



ONGEËVENAARD WERKBEREIK





ONTWORPEN VOOR MEERDERE TOEPASSINGEN
VOOR KOELING OF VERWARMING

WERKING WARMTEPOMP

RTWD

- Uittredend water met hoge temperatuur
 - Tot **75 °C**
- Water/water-warmtepomp met hoge capaciteit
 - Tot **905 kW** bij 40/45 °C*
 - Tot **860 kW** bij 47/55 °C*
- Hoge COP-waarden**
 - Tot **4,7** bij 40/45 °C*
 - Tot **4,1** bij 47/55 °C*
- Speciale, geoptimaliseerde compressor voor verwarmingstoepassingen



* Intredend/uittredend bij verdamer: 10/7 °C

** Netto COP berekend conform EN14511-2013-norm



ONTWORPEN VOOR MEERDERE TOEPASSINGEN
VOOR KOELING OF VERWARMING

PROCESTOEPASSINGEN MET BRIJN



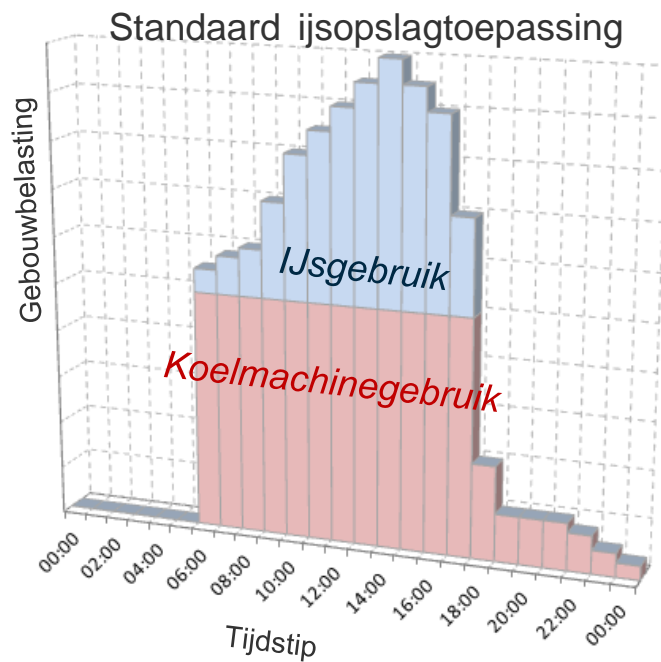
- Conform minimale rendementsvereisten voor industriële processen met een gematigde temperatuur (SEPR)
 - Europese verordening (EU) 2015/1095
 - Van kracht sinds 1 juli 2016
- Werking bij uittredend water met een temperatuur tussen de 4 en -12 °C
- Speciale compressor voor hoog rendement en hoge betrouwbaarheid
- Werking met verschillende soorten brijn:
 - Ethyleenglycol
 - Propyleenglycol
 - Ethanol
- De voordelen van een gestandaardiseerd ontwerp dat kan voldoen aan speciale vereisten



ONTWORPEN VOOR MEERDERE TOEPASSINGEN
VOOR KOELING OF VERWARMING



IJSOPSLAG



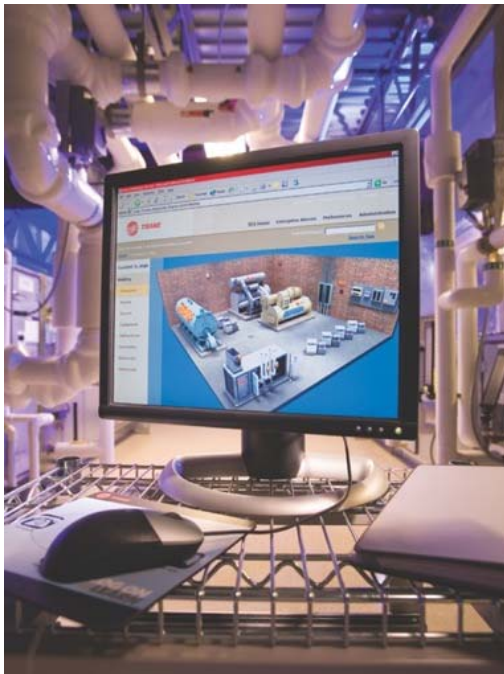
- Energieopslagtoepassing
- De koelmachine produceert ijs wanneer de elektriciteitsprijs laag is of wanneer de vraag naar verwarming groter is dan de vraag naar koeling
- De koelmachine gebruikt het smeltproces van het ijs en de werking van de koelmachine om zo efficiënt mogelijk te voldoen aan de koellast
- Het regelsysteem regelt:
 - de instelpunten,
 - het inschakelen van koelmachine en/of ijspomp en andere accessoires



ONTWORPEN VOOR MEERDERE TOEPASSINGEN
VOOR KOELING OF VERWARMING



COMMUNICATIE



- Compatibel met alle gebouwbeheersystemen en regelsystemen van Trane
- Communicatie-interfaces
 - BACnet™ MSTP
 - ModBus™ RTU
 - LonTalk™ (LCI-C)





AL UW WENSEN IN ÉÉN PRODUCT



Capaciteit



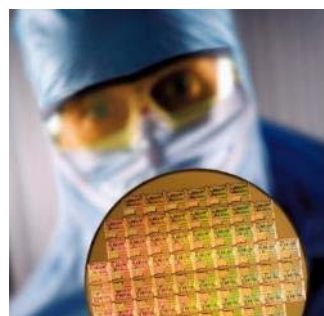
Rendement



Flexibel

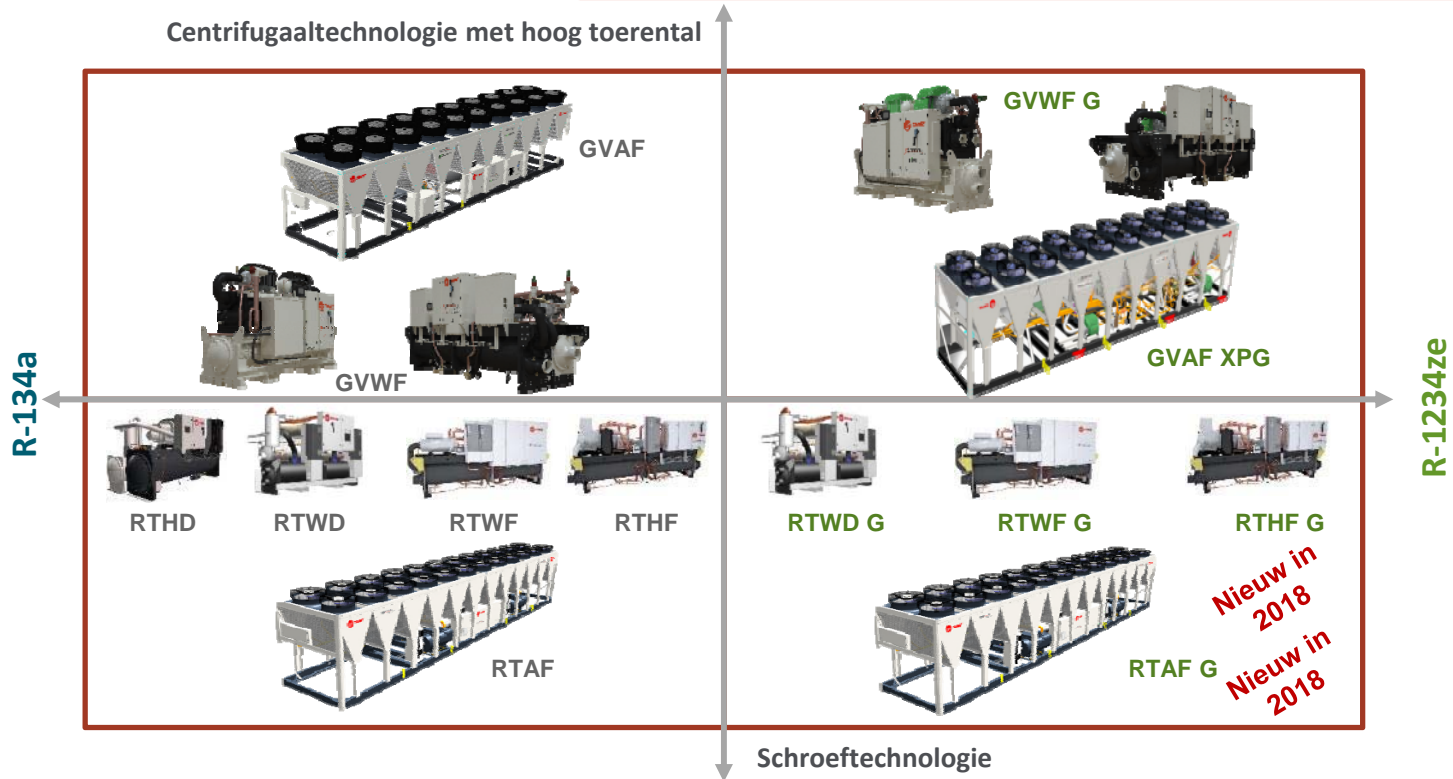


Betrouwbaar





EEN UNIEK ASSORTIMENT AFGESTEMD OP UW BEHOEFTE





TRANE®

Copyright ©Ingersoll Rand, 2018, alle rechten voorbehouden.