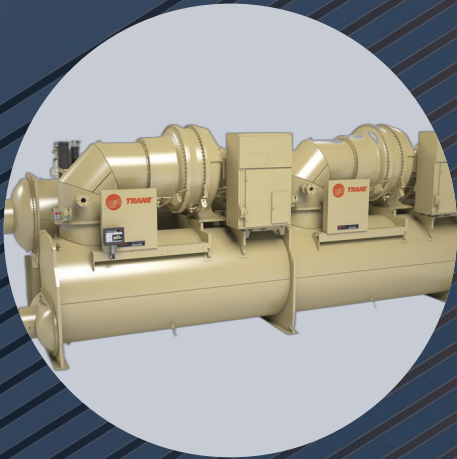




TRANE®



Wassergekühlte Kältemaschine CTV CenTraVac™ CVHF/CVHG



TRANE
TECHNOLOGIES

Wassergekühlte Kältemaschine CTV CenTraVac™ CVHF/CVHG



Kühlleistung: 1220-6120 kW

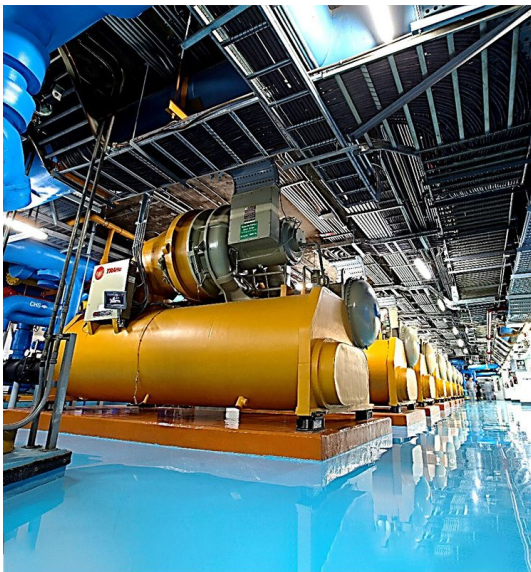
Heizleistung: -----

- Mehrstufige Kompressoren mit Direktantrieb
- Halbhermetisches Kompressordesign
- Schneller Neustart nach Stromausfall
- Economizer
- Tracer AdaptiView™-Bedienelemente



Ganz vorne von Anfang an

CenTraVac™-Kältemaschinen sind Teil des EcoWise™-Produktportfolios. Es ist darauf ausgelegt, die Umweltbelastung zu verringern; durch Kältemittel der nächsten Generation mit niedrigem Treibhauspotenzial (GWP) und hocheffizientem Betrieb. Im Laufe unserer Geschichte haben wir die CenTraVac™-Technologie weiterentwickelt, um eine Vielzahl von Herausforderungen zu meistern. CenTraVac™ Zentrifugalkühler von Trane bieten sehr niedrige Kühlkosten und gleichzeitig erhebliche Umweltvorteile.



Extrem zuverlässig

Seit 80 Jahren baut Trane Zentrifugal-Kältemaschinen. Damit erreichen wir heute mit 99,7 Prozent die branchenweit höchste Zuverlässigkeitsbewertung:

- Extreme Zuverlässigkeit von Direktantriebskompressoren durch einfache Konstruktion und weniger bewegliche Teile
- Halbhermetisch abgedichtete Motoren arbeiten in einer kühlen, sauberen Umgebung, um die Lebensdauer der Kältemaschine zu verlängern
- Tracer AdaptiView™-Regler mit patentierten Algorithmen antizipieren und korrigieren Situationen
- Umfassende Werkstests, um den Betrieb unter kundendefinierten Bedingungen zu überprüfen



Umweltschutz

- HFO R514A der nächsten Generation, mit <2 GWP, ohne Ozonabbau und einer atmosphärischen Lebensdauer von 20 Tagen
- Niederdruck-Kältemittel arbeiten im Vakuum, was Lecks praktisch eliminiert und nahezu null Emissionen während der gesamten Betriebsdauer des Kühlers ermöglicht
- Energiesparoptionen reduzieren den Wasser- und Heizanlagenverbrauch: freie Kühlung, Wärmespeicherung, Wärmerückgewinnung, Wärmepumpe und Adaptive Frequency™ Drive.

Beschreibung der produktpalette

- Wie bei allen CenTraVac™-Kältemaschinen stellen Auswahloptionen sicher, dass die Einheiten gemäß den spezifischen Anforderungen des Kunden gebaut werden. Von Energiesparoptionen bis hin zum verbesserten Elektropaket und einer Vielzahl von Nieder- und Mittelspannungsoptionen wird eine Trane-Kältemaschine immer an Ihre Bedürfnisse angepasst.

Technische spezifikationen

| | |
|--------------------------------|--------------|
| Kühlleistung | 1220-6120 kW |
| Heizleistung | ----- |
| Eurovent-Zertifizierung | |
| ErP-Zertifizierung | |
| Kältemittel | |
| Betriebsart | Nur Kühlung |
| Energieeinsparung | ---- |

Verdichter

Turboverdichter

Optimierungen

Unsere nachhaltigen Lösungen sorgen dafür, dass Ihre Flüssigkeitskühler und Wärmepumpen noch besser als zuvor werden. Unser Konzept zur Anlagenoptimierung: Trane Building Advantage.

Trane Rental Services

Kühlen und Heizen sind Dienstleistungen, keine Produkte. Ein Prozess oder ein Gebäude benötigt keinen Kühler oder Kessel auf einem Dach, sondern eine zuverlässige und effiziente Versorgung mit kaltem oder heißem Wasser, kalter oder warmer Luft. Dies ist die Essenz unserer Arbeit bei Trane Rental Services. Lassen Sie uns das für Sie erledigen.



Lesen Sie mehr <https://trane.eu/rental>

Trane verfolgt die Strategie der kontinuierlichen Verbesserung von Produkten und Produktdaten und behält sich das Recht vor, Design und Spezifikationen ohne vorherige Ankündigung zu ändern.



Trane – by Trane Technologies (NYSE: TT), a global climate innovator – creates comfortable, energy efficient indoor environments through a broad portfolio of heating, ventilating and air conditioning systems and controls, services, parts and supply. For more information, please visit trane.eu or tranetechnologies.com.