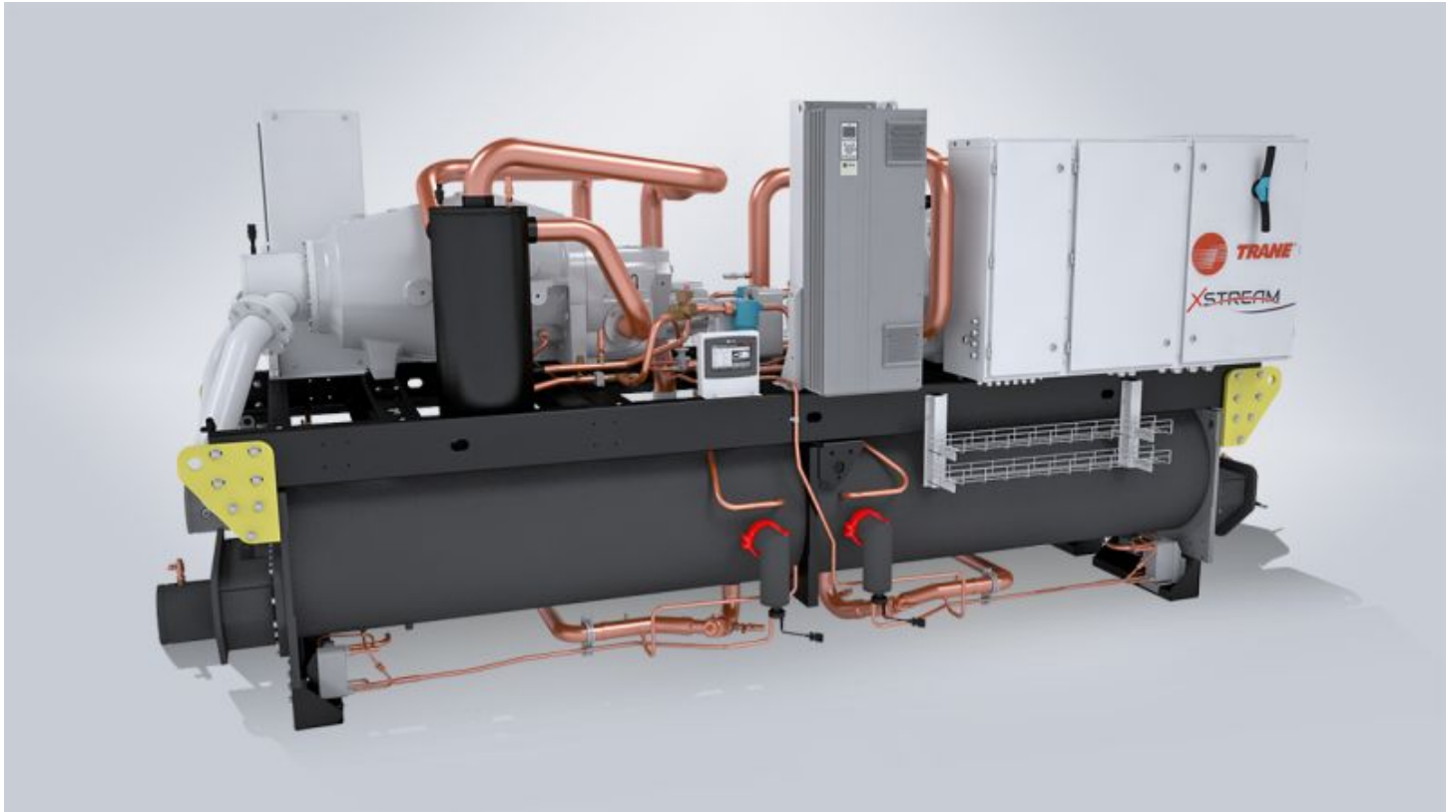




## XStream™ RTHF watergekoelde koelmachine



**Koelcapaciteit: 750-3670 kW**

**Verwarmingscapaciteit: -----**

- Toonaangevende betrouwbaarheid dankzij de befaamde, robuuste schroefcompressortechnologie van Trane
- Geminimaliseerde koudemiddelvulling met door Trane gepatenteerde CHIL vallende filmverdamper
- Serie tegenstroom warmtewisselaarontwerp
- Uitgebreide en ongeëvenaarde capaciteiten
- Trane Adaptive Control™: Tracer® Symbio™ 800 microprocessorsysteem verbetert de koelmachine met de nieuwste regeltechnologie



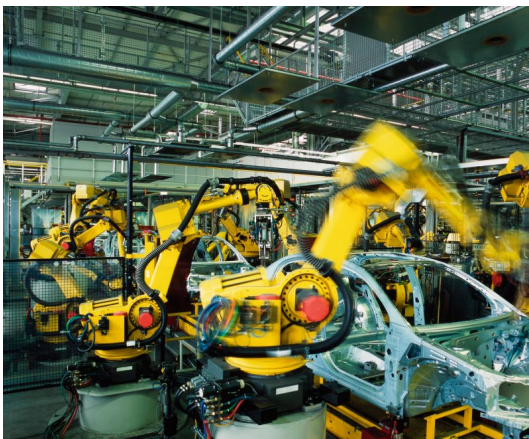
## Uitstekende energie-efficiëntie

Het ontwerp van de Trane XStream™ serie is gebaseerd op ons streven om het laagste energieverbruik te bereiken in de meest veeleisende toepassingen. Uitzonderlijke efficiëntie houdt uw bedrijfskosten en impact op het milieu laag, terwijl slimme en gebruiksvriendelijke bedieningselementen ervoor zorgen dat u het beste uit uw systeem haalt.

De units leveren marktleidende prestaties op het gebied van deellast- en vollast.

Trane's gepatenteerde Compact, High Performance, Integrated Design, Low Charge (CHIL) overstroomde verdamper zorgt voor:

- Verminderd koudemiddelvolume
- Verhoogd rendement
- Verminderde CO2-voetafdruk

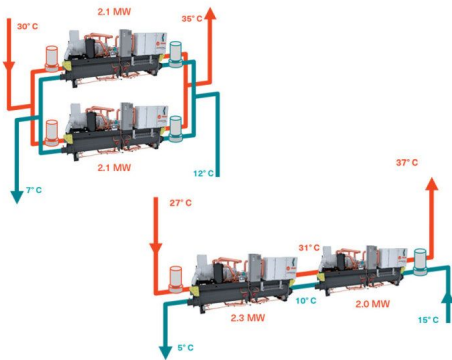


## Extreme veelzijdigheid

Of u nu seizoensgebonden comfortbehoeften heeft of een gevoelige industriële toepassing, er is altijd een model uit het XStream-assortiment dat aan uw behoeften zal voldoen.

Voor een nog grotere systeemefficiëntie zijn de Trane XStream units volledig compatibel met:

- Ontwerp met meerdere compressoren
- Serie chiller-opstellingen
- Variabele primaire stroom (VPF) toepassingen
- Schroefcompressoren met variabele volume-index (variable Vi)



## Ontwerp van meervoudige koelinstallatie

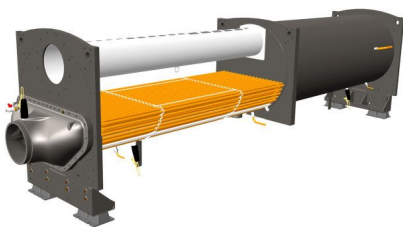
De totale efficiëntie van de RTHF-unit kan worden verbeterd door gebruik te maken van het 'Series counterflow' ontwerp, een alternatieve indeling van de koelmachine voor de conventionele configuratie met parallelle leidingen.

Deze opstelling biedt de mogelijkheid voor:

- Lagere ontwerptemperatuur van gekoeld water met grotere  $\Delta T$
- Lagere ontwerpflow
- Besparingen op installatie- en bedrijfskosten door minder geïnstalleerde pompen en kleppen te gebruiken, kleinere leidingdiameters en minder koelmachines toe te passen
- Maximale systeemefficiëntie
- Continu temperaturen zorgen voor een betere stabiliteit van de regeling.

De combinatie van serieconfiguratie met Variable Primary Flow (VPF) maakt het mogelijk om de systeemefficiëntie nog verder te verhogen.

## Mogelijkheden voor variabele primaire stroom (VPF)



VPF-systemen leveren gebouwgeïnstalleerde meerdere kostenbesparingen op die rechtstreeks voortvloeien uit de werking van de pomp. De XStream-serie is ontworpen om VPF gebruiksvriendelijk te maken:

- De verdampers van de RTHF XStream-serie kan veilig werken met een vermindering van de waterstroom tot 50%.
- De microprocessor en algoritmen voor capaciteitsregeling zijn ontworpen om maximaal 10% verandering in waterdebiet per minuut aan te kunnen, zodat de temperatuur van  $\pm 0,3^\circ\text{C}$  die de verdampers verlaat, onder controle blijft.

- Voor toepassingen waarbij energiebesparing de prioriteit is en een strakke temperatuurregeling van +/- 1,1°C wordt geclassificeerd, is een verandering van het debiet tot 30% per minuut mogelijk.
- Met behulp van een Trane analysetool kunt u bepalen of de verwachte energiebesparingen het gebruik van VPF in een bepaalde toepassing rechtvaardigen.

## Toepassingsgebied omschrijving

- Bedrijfsomstandigheden: comfort- en proceskoeling - Van -12 tot 20 °C aan de verdamperzijde en tot 50 °C aan de condensorzijde
- RTHF koelmachines zijn verkrijgbaar in 56 verschillende modellen met twee koudemiddelen en twee efficiëntieniveaus: XE: extra hoog rendement, HSE (met AFD): hoog seizoensrendement.
- RTHF G: R1234ze - RTHF: R134a

## Technische specificaties

<b>Koelcapaciteit</b>	750-3670 kW
<b>Verwarmingscapaciteit</b>	-----
<b>Eurovent-certificering</b>	●
<b>ErP-certificering</b>	●
<b>Koudemiddelen</b>	R1234ze   R513A   R134a
<b>Bedrijfsmodus</b>	Alleen koelen
<b>Energiebesparend</b>	Adaptive Frequency™ Drive
<b>Compressor</b>	Schroef

## Productgegevens

### RTHF

	P <sub>c</sub> (1) kW	EER (1)	SEER (2)	LwO (3) dB(A)	L (4) mm	W (4) mm	H (4) mm	OW (4) kg
<b>RTHF 330 XE</b>	1155,5	5,97	7,53	97	4586	1784	2100	7350
<b>RTHF 360 XE</b>	1268,5	5,84	7,40	97	4586	1784	2100	7450
<b>RTHF 410 XE</b>	1467,1	5,83	7,35	98	4586	1784	2100	7450
<b>RTHF 460 XE</b>	1583,7	5,81	7,30	98	4585	1840	2395	8590
<b>RTHF 500 XE</b>	1777,3	5,76	7,43	99	4585	1840	2395	8590
<b>RTHF 540 XE</b>	1897,3	5,77	7,53	99	4585	1840	2395	9630
<b>RTHF 600 XE</b>	2248,9	6,03	7,88	102	5250	2090	2455	9680
<b>RTHF 650 XE</b>	2109,1	6,21	8,03	103	5250	2090	2455	13380
<b>RTHF 700 XE</b>	2509,4	6,15	8,00	103	5520	2090	2455	13380
<b>RTHF 750 XE</b>	2644,4	6,02	7,60	103	5520	2090	2455	13380
<b>RTHF 800 XE</b>	2824,8	5,88	7,55	103	5520	2090	2455	13490
<b>RTHF 840 XE</b>	3007,9	5,77	7,35	103	5520	2090	2455	13610
<b>RTHF 330 HSE</b>	1153,2	5,81	8,73	97	4586	1884	2100	7520
<b>RTHF 360 HSE</b>	1267,0	5,71	8,73	97	4586	1884	2100	7620
<b>RTHF 410 HSE</b>	1466,0	5,72	8,70	98	4586	1884	2230	8820
<b>RTHF 460 HSE</b>	1581,1	5,69	8,83	98	4585	1940	2395	8820
<b>RTHF 500 HSE</b>	1771,7	5,66	8,88	99	4585	1940	2395	9920
<b>RTHF 540 HSE</b>	1890,7	5,65	9,05	99	4585	1940	2395	9970
<b>RTHF 590 HSE</b>	2083,4	5,48	8,88	102	4585	1940	2395	9970
<b>RTHF 600 HSE</b>	2104,0	6,09	9,63	104	5250	2090	2455	9970
<b>RTHF 640 HSE</b>	2270,6	5,30	8,73	102	4585	1940	2395	13440
<b>RTHF 650 HSE</b>	2238,9	5,90	9,43	103	5250	2090	2455	13740
<b>RTHF 700 HSE</b>	2499,2	6,03	9,45	103	5520	2090	2455	13740
<b>RTHF 750 HSE</b>	2635,3	5,91	9,35	103	5520	2090	2455	13740
<b>RTHF 800 HSE</b>	2815,0	5,78	9,28	103	5520	2090	2455	13850
<b>RTHF 840 HSE</b>	2995,1	5,66	9,13	103	5520	2090	2455	13970
<b>RTHF 850 HSE</b>	2995,1	5,64	9,10	103	5520	2090	2455	14570
<b>RTHF 900 HSE</b>	3219,9	5,33	8,95	103	5520	2090	2455	14570
<b>RTHF 950 HSE</b>	3445,1	5,07	8,83	107	5520	2090	2455	14570
<b>RTHF K00 HSE</b>	3671,7	4,84	8,68	109	5520	2090	2455	14570

P<sub>c</sub>: Cooling capacity  
LwO: A-weighted sound power level outside

EER: Energy Efficiency Ratio (cooling)  
L: Length

SEER: Seasonal Energy Efficiency Ratio  
W: Width

H: Height

OW : Operating Weight

(1): Watertemperatuur verdamper in/uit 12/7 °C - Watertemperatuur condensor in/uit 30/35 °C (EN 14511:2022)

(2): Ecodesign-classificatie voor comfortchillers. Bronwatertemperatuur in/uit 30/35 °C en watertemperatuur verdamper in/uit 12/7 °C. SEER/η<sub>s,c</sub> zoals gedefinieerd in VERORDENING (EU) nr. 2016/2281 van 20 december 2016.

(3): Volgens ISO 9614:2009. Eurovent-voorwaarden, met 1pW referentiegeluidsvermogen (zonder toebehoren)

(4): Basiseenheid zonder toebehoren

## RTHF G

	P <sub>c</sub> (1) kW	EER (1)	SEER (2)	LwO (3) dB(A)	L (4) mm	W (4) mm	H (4) mm	OW (4) kg
<b>RTHF 250 XE G</b>	852,4	5,79	7,25	97	4600	1840	2395	7508
<b>RTHF 270 XE G</b>	941,7	5,77	7,13	97	4600	1840	2395	7560
<b>RTHF 305 XE G</b>	1086,0	5,74	7,15	98	4600	1840	2395	8745
<b>RTHF 335 XE G</b>	1168,4	5,70	7,25	98	4600	1840	2395	8745
<b>RTHF 370 XE G</b>	1310,9	5,66	7,06	98	4600	1840	2395	9679
<b>RTHF 400 XE G</b>	1398,2	5,66	7,17	98	4600	1840	2395	9679
<b>RTHF 445 XE G</b>	1579,5	6,26	7,69	102	5250	2110	2455	12881
<b>RTHF 490 XE G</b>	1685,8	6,18	7,23	103	5250	2110	2455	13356
<b>RTHF 520 XE G</b>	1882,4	6,35	7,76	103	5250	2110	2455	13356
<b>RTHF 560 XE G</b>	1964,8	6,19	7,54	103	5250	2110	2455	13356
<b>RTHF 595 XE G</b>	2070,4	6,01	7,54	103	5250	2110	2455	13456
<b>RTHF 630 XE G</b>	2177,7	5,87	7,39	103	5250	2110	2455	13566
<b>RTHF 270 HSE G</b>	926,8	5,53	7,38	97	4600	1940	2395	7730
<b>RTHF 295 HSE G</b>	1015,5	5,31	7,36	100	4600	1940	2395	7720
<b>RTHF 320 HSE G</b>	1103,0	5,15	7,29	102	4600	1940	2395	7720
<b>RTHF 355 HSE G</b>	1210,3	4,87	7,23	105	4600	1940	2395	7720
<b>RTHF 405 HSE G</b>	1393,5	5,21	7,99	102	4600	1940	2395	8960
<b>RTHF 440 HSE G</b>	1520,0	5,26	8,08	100	4600	1940	2395	9959
<b>RTHF 480 HSE G</b>	1653,4	5,09	7,98	102	4600	1940	2395	9959
<b>RTHF 535 HSE G</b>	1805,7	4,76	7,87	106	4600	1940	2395	9959
<b>RTHF 560 HSE G</b>	1966,2	6,22	8,15	103	5250	2110	2455	13676
<b>RTHF 595 HSE G</b>	2109,8	6,07	8,11	103	5250	2110	2455	13816
<b>RTHF 630 HSE G</b>	2253,6	5,93	8,08	103	5250	2110	2455	13926
<b>RTHF 680 HSE G</b>	2413,0	5,60	8,29	106	5520	2090	2455	13926
<b>RTHF 720 HSE G</b>	2585,0	5,36	8,10	107	5520	2090	2455	13926
<b>RTHF 780 HSE G</b>	2755,0	5,15	8,02	109	5520	2090	2455	13926

P<sub>c</sub>: Cooling capacity

LwO: A-weighted sound power level outside

EER: Energy Efficiency Ratio (cooling)

L: Length

SEER: Seasonal Energy Efficiency Ratio

W: Width

H: Height

OW : Operating Weight

(1): Watertemperatuur verdampers in/uit 12/7 °C - Watertemperatuur condensor in/uit 30/35 °C (EN 14511:2022)

(2): Ecodesign-classificatie voor comfortchillers. Bronwatertemperatuur in/uit 30/35 °C en watertemperatuur verdampers in/uit 12/7 °C. SEER/η<sub>s,c</sub> zoals gedefinieerd in VERORDENING (EU) nr. 2016/2281 van 20 december 2016.

(3): Volgens ISO 9614:2009. Eurovent-voorwaarden, met 1pW referentiegeluidsvermogen (zonder toebehoren)

(4): Basiseenheid zonder toebehoren

---



## Verbetering van de werking

Technologie evolueert voortdurend en Trane Engineering loopt voorop bij het introduceren van innovatie in productontwikkeling. Onze duurzame oplossingen bieden verbeteringen aan de geïnstalleerde Trane-apparatuur om uw koelmachines en warmtepompen nog "beter dan voorheen" te maken. Dat is Trane Building Advantage - TBA.

## Trane Rental Services

Koeling en verwarming zijn diensten, geen producten. Een proces of een gebouw heeft geen koelmachine of een ketel op een dak nodig, maar een betrouwbare en efficiënte levering van koud of warm water, koude of warme lucht. Dit is de essentie van wat we doen bij Trane Rental Services. Laat ons dat voor u regelen.



**Lees verder <https://trane.eu/rental>**

Trane voert een beleid van continue verbetering van producten en productgegevens en behoudt zich het recht voor om het ontwerp en de specificaties zonder voorafgaande kennisgeving te wijzigen.



Trane – by Trane Technologies (NYSE: TT), a global climate innovator – creates comfortable, energy efficient indoor environments through a broad portfolio of heating, ventilating and air conditioning systems and controls, services, parts and supply. For more information, please visit [trane.eu](https://trane.eu) or [tranetechnologies.com](https://tranetechnologies.com).