



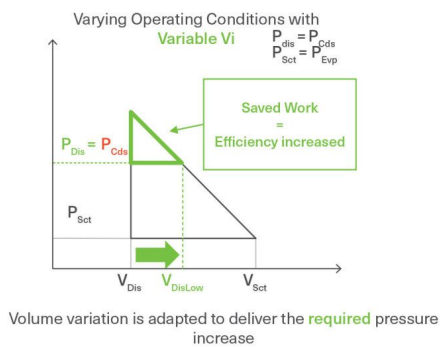
## XStream™ RTHF XSE watergekoelde koelmachine



**Koelcapaciteit: 2970-3640 kW**

**Verwarmingscapaciteit: -----**

- Variabele Vi-compressor
- Toonaangevende efficiëntie bij volledige en gedeeltelijke belasting
- Minimale koudemiddelvulling met CHIL-valfilmverdamper
- Hoge capaciteit units (3,0 tot 3,7 MW)
- Trane Adaptive Control™: Tracer® Symbio™ 800 microprocessorsysteem verbetert de koelmachine met de nieuwste chiller regeltechniek



## Uitstekende energie-efficiëntie

De nieuwste Trane schroefcompressor met variabel volume verhoogt de efficiëntie bij deellast een stap voorwaarts door gebruik te maken van variabele volume-index (Variable Vi):

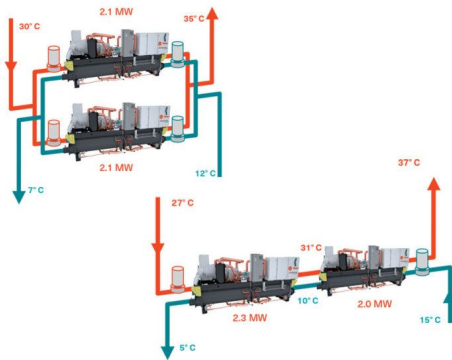
- Hiermee kan de koelmachine werken met de meest geschikte drukverhouding om opmerkelijke efficiëntieniveaus te bereiken.
- Verhoogt de deellastefficiëntie (SEER) met 10% ten opzichte van het equivalente model met vaste Vi-waarde.
- RTHF XSE kan SEER's bereiken tot wel 10.1.



## Bewezen betrouwbaarheid van Trane

Trane XStream™ koelmachines zijn in staat om nauwkeurige temperaturen te handhaven met uiterst nauwe toleranties die essentieel zijn voor het comfort van de gebruikers en cruciaal zijn voor vele veeleisende bedrijfskritische processen door:

- Eenvoud van ontwerp
- Ongeëvenaarde direct aangedreven compressor, laag toerental, semihermetische compressor met slechts drie bewegende delen
- Oneindige ontlasting voor exacte aanpassing aan de belasting
- Tracer AdaptiView™-regelaar met gepatenteerde algoritmen die op situaties anticipeert en deze corrigeert om de koelmachine online te houden
- Uitgebreide fabriekstests beschikbaar om de werking onder door de klant gedefinieerde omstandigheden te controleren



## Ontwerp met meerdere koelinstallaties

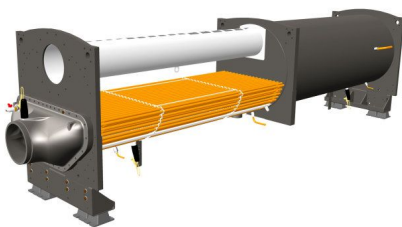
De totale efficiëntie van de RTWF-unit kan worden verbeterd door gebruik te maken van het Series counterflow ontwerp, een alternatieve indeling van de koelmachine voor de conventionele configuratie met parallelle leidingen.

Deze lay-out biedt de mogelijkheid voor:

- Lagere koelwater ontwerptemperatuur met grotere  $\Delta T$
- Lagere ontwerpflow
- Besparingen op installatie- en bedrijfskosten door gebruik van minder geïnstalleerde pompen en kleppen, kleinere leidingdiameters en kleinere koelmachines
- Maximale systeemefficiëntie
- Continue temperaturen zorgen voor een betere stabiliteit van de regeling.

De combinatie van serieconfiguratie met Variable Primary Flow (VPF) maakt het mogelijk om de systeemefficiëntie nog verder te verhogen.

## Mogelijkheden voor variabele primaire stroom (VPF)



VPF-systemen leveren gebouwegenaren meerdere kostenbesparingen op die rechtstreeks voortvloeien uit de werking van de pomp. De XStream-serie is ontworpen om VPF gebruiksvriendelijk te maken:

- De verdampers van de RTHF XStream-serie kan veilig werken met een waterstroomreductie tot 50%.
- De microprocessor en capaciteitsregelalgoritmen zijn ontworpen om maximaal 10% verandering in de waterstroomsnelheid per minuut aan te kunnen, zodat de temperatuur van  $\pm 0,3^\circ\text{C}$  die de verdampers verlaat, onder controle blijft.

- Voor toepassingen waarbij energiebesparing de prioriteit is en een strakke temperatuurregeling van +/- 1,1°C wordt geëist, is een verandering van het debiet tot 30% per minuut mogelijk.
- Met behulp van een Trane analysetool kunt u bepalen of de verwachte energiebesparingen het gebruik van VPF in een bepaalde toepassing rechtvaardigen.

## Toepassingsgebied omschrijving

- Bedrijfsomstandigheden: comfort- en proceskoeling - Van -12 tot +20 °C aan de verdamperzijde en tot 48 °C aan de condensorzijde
- RTHF XSE koelmachines zijn verkrijgbaar in vier verschillende modellen.

## Technische specificaties

<b>Koelcapaciteit</b>	2970-3640 kW
<b>Verwarmingscapaciteit</b>	-----
<b>Eurovent-certificering</b>	
<b>ErP-certificering</b>	●
<b>Koudemiddelen</b>	R134a
<b>Bedrijfsmodus</b>	Alleen koelen
<b>Energiebesparend</b>	Adaptive Frequency™ Drive
<b>Compressor</b>	Schroef

## Productgegevens

### RTHF XSE

	P <sub>c</sub> (1) kW	EER (1)	SEER (2)	LwO (3) dB(A)	L (4) mm	W (4) mm	H (4) mm	OW (4) kg
<b>RTHF 855 XSE</b>	2972,0	5,55	10,13	103	5521	2305	2457	14360
<b>RTHF 905 XSE</b>	3188,0	5,27	9,88	109	5521	2305	2457	14470
<b>RTHF 945 XSE</b>	3407,0	5,06	9,70	110	5521	2305	2457	14590
<b>RTHF 995 XSE</b>	3633,0	4,79	9,50	111	5521	2305	2457	14590

P<sub>c</sub>: Cooling capacity

LwO: A-weighted sound power level outside

H: Height

EER: Energy Efficiency Ratio (cooling)

L: Length

OW : Operating Weight

SEER: Seasonal Energy Efficiency Ratio

W: Width

(1): Watertemperatuur verdamper in/uit 12/7 °C - Watertemperatuur condensor in/uit 30/35 °C (EN 14511:2022)

(2): Ecodesign-classificatie voor comfortchillers. Bronwatertemperatuur in/uit 30/35 °C en watertemperatuur verdamper in/uit 12/7 °C. SEER/η<sub>s,c</sub> zoals gedefinieerd in VERORDENING (EU) nr. 2016/2281 van 20 december 2016.

(3): Volgens ISO 9614:2009. Eurovent-voorwaarden, met 1pW referentiegeluidsvermogen (zonder toebehoren)

(4): Basiseenheid zonder toebehoren

## Verbetering van de werking

Technologie evolueert voortdurend en Trane Engineering loopt voorop bij het introduceren van innovatie in productontwikkeling. Onze duurzame oplossingen bieden verbeteringen aan de geïnstalleerde Trane-apparatuur om uw koelmachines en warmtepompen nog "beter dan voorheen" te maken. Dat is Trane Building Advantage - TBA.

## Trane Rental Services

Koeling en verwarming zijn diensten, geen producten. Een proces of een gebouw heeft geen koelmachine of een ketel op een dak nodig, maar een betrouwbare en efficiënte levering van koud of warm water, koude of warme lucht. Dit is de essentie van wat we doen bij Trane Rental Services. Laat ons dat voor u regelen.



**Lees verder <https://trane.eu/rental>**

Trane voert een beleid van continue verbetering van producten en productgegevens en behoudt zich het recht voor om het ontwerp en de specificaties zonder voorafgaande kennisgeving te wijzigen.



Trane – by Trane Technologies (NYSE: TT), a global climate innovator – creates comfortable, energy efficient indoor environments through a broad portfolio of heating, ventilating and air conditioning systems and controls, services, parts and supply. For more information, please visit [trane.eu](https://trane.eu) or [tranetechnologies.com](https://tranetechnologies.com).