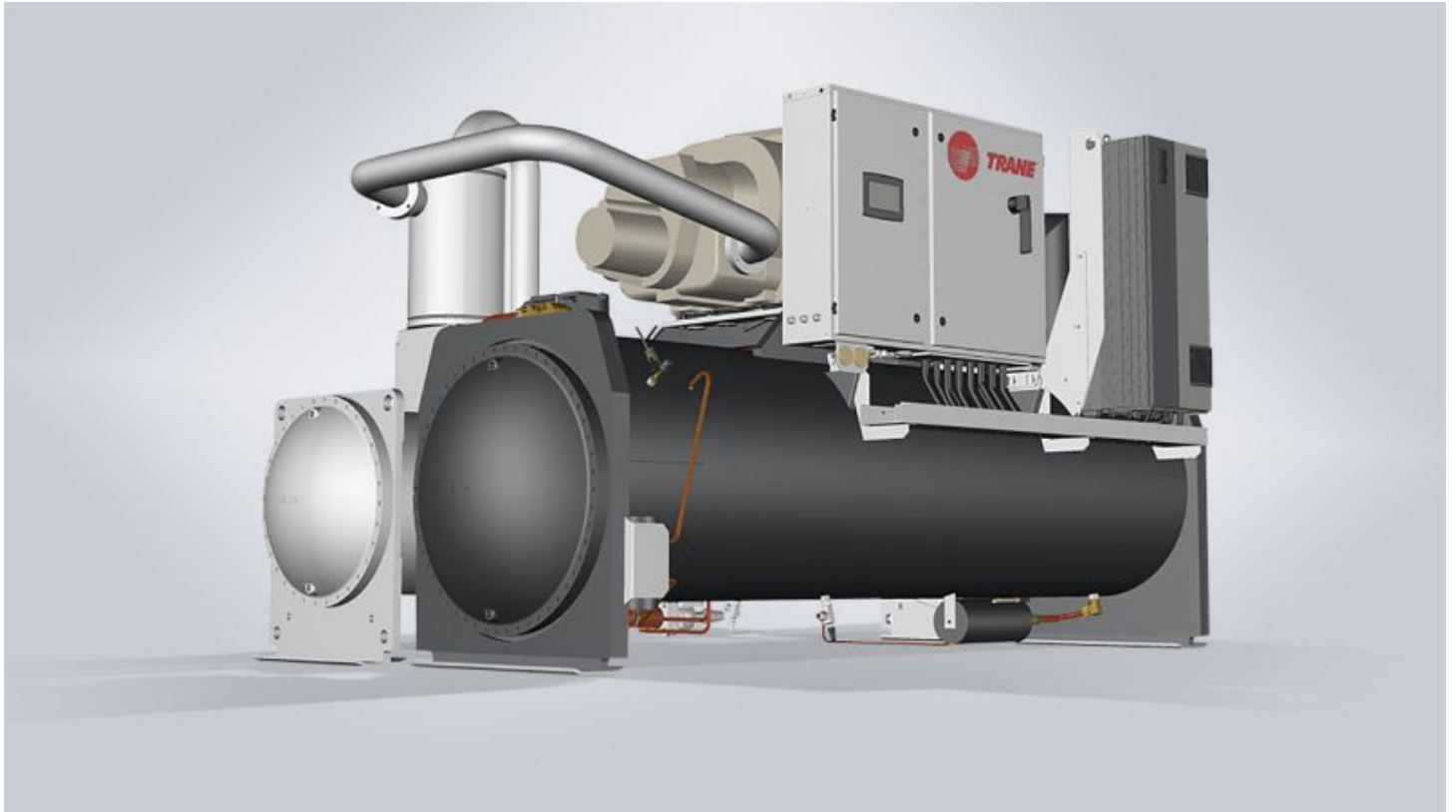




## Wassergekühlter Flüssigkeitskühler RTHDEvo



**Kühlleistung: 550-1450 kW**

**Heizleistung: -----**

- Kompakte Stellfläche: passt durch Standardtüren mit doppelter Breite
- Niedrigtouriger, halbhermetischer Schraubenkompressor mit Direktantrieb und nur wenige beweglichen Teile, sauggasgekühlter Motor
- Vereinfachte Verrohrung: Die einzige Verrohrung ist für die genutzten Rohranschlüsse von Verdampfer und Verflüssiger erforderlich
- Fallfilmverdampfer: überlegene Leistung bei geringer Kältemittelfüllung
- Vier Effizienzstufen, ausgestattet mit Trane AFD mit verbesserter Teillasteffizienz (SEER).

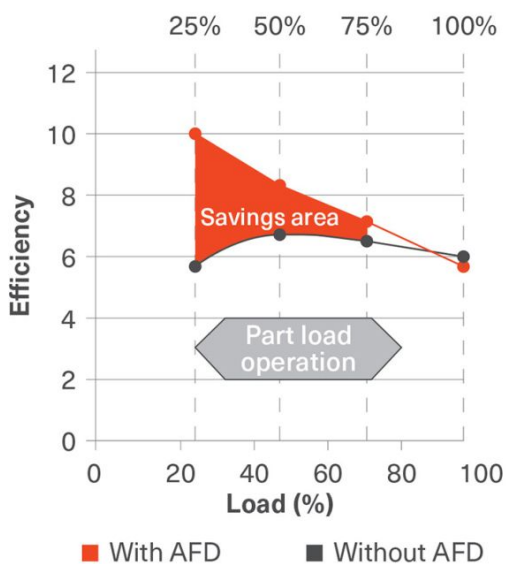


## Bewährte Trane-Zuverlässigkeit

Die bewährte Zuverlässigkeit von Trane basiert auf über 100 Jahren Entwicklung, Prüfung, Installation und Wartung von Kältemaschinen auf der ganzen Welt. Bis heute überzeugen wir unter anderem mit:

- Einfachheit des Designs
- Trane-Direktantrieb, halbhermetischer Kompressor mit niedriger Drehzahl und nur drei beweglichen Teilen
- Entlastung für exakte Lastanpassung
- RTHDEvo verwendet Systemdifferential anstelle einer Pumpe, um Öl zu bewegen. Es gibt keine zusätzlichen beweglichen Teile, die sich abnutzen oder ausfallen könnten

## Höhere Einsparungen für minimierte Betriebskosten



Energiekosten werden durch Effizienz-Optimierungen minimiert, während Wartungskosten durch effektive Leistung und Alarmüberwachung reduziert werden. Auch die Installationskosten sind geringer, aufgrund konstruktiver Verbesserungen, die den Zeitaufwand für neue Anlagen oder Upgrades reduzieren. Der Adaptive Frequency Drive reduziert den Energieverbrauch noch weiter durch verbesserte Teillasteffizienz, weniger Start-Stopp-Zyklen, längere Lebensdauer des Kompressors und reduzierte Stromaufnahme beim Anlaufen.



## Ein Modell für jede Anwendung

Ganz gleich, ob Ihr Gebäude eine Komfortkühlung oder eine präzise Temperaturregelung als Teil eines sensiblen Industrieprozesses erfordert: Wir bieten Ihnen geeignete RTHDEvo Modelle für jede Anwendung.

## Beschreibung der produktpalette

- Betriebsbedingungen: Komfort- und Prozesskühlung - Von -12 bis 30°C auf der Verdampferseite und bis zu 50°C auf der Verflüssigerseite
- RHDEvo Kältemaschinen sind erhältlich in 31 verschiedenen Modellen mit vier Effizienzstufen: SE: Standardeffizienz, HE: Hohe Effizienz, XE: Extrahohe Effizienz, HSE (mit AFD): Hohe saisonale Effizienz.

## Technische spezifikationen

<b>Kühlleistung</b>	550-1450 kW
<b>Heizleistung</b>	-----
<b>Eurovent-Zertifizierung</b>	●
<b>ErP-Zertifizierung</b>	●
<b>Kältemittel</b>	R134a
<b>Betriebsart</b>	Nur Kühlung
<b>Energieeinsparung</b>	Adaptive Frequency™ Antrieb
<b>Verdichter</b>	Schraubenverdichter

## Produktdaten

### RTHD

	P <sub>c</sub> (1) kW	EER (1)	SEER (2)	LwO (3) dB(A)	L (4) mm	W (4) mm	H (4) mm	OW (4) kg
RTHD 225 SE	768,9	5,16	5,88	98	3290	1600	1940	5891
RTHD 250 SE	886,0	5,03	6,00	98	3290	1600	1940	6833
RTHD 300 SE	1049,4	5,03	5,43	97	3290	1600	1940	6335
RTHD 325 SE	1145,4	5,18	5,73	97	3290	1600	1940	6522
RTHD 350 SE	1215,6	5,06	5,75	97	3290	1600	1940	6553
RTHD 375 SE	1342,0	4,81	5,18	101	3290	1600	1940	6655
RTHD 150 HE	545,1	5,49	6,03	98	3170	1600	1850	4361
RTHD 175 HE	595,1	5,43	6,33	98	3170	1600	1850	4361
RTHD 225 HE	778,3	5,36	6,03	98	3290	1600	1940	6030
RTHD 250 HE	895,7	5,26	6,23	98	3290	1600	1940	6030
RTHD 300 HE	1073,6	5,42	5,78	97	3290	1600	1940	6612
RTHD 350 HE	1195,5	5,65	6,15	97	3690	1600	1940	7558
RTHD 375 HE	1278,3	5,60	6,23	97	3690	1600	1940	7589
RTHD 400 HE	1411,1	5,31	5,58	101	3690	1600	1940	7767
RTHD 150 XE	559,3	5,69	6,18	98	3640	1600	1850	4756
RTHD 175 XE	614,1	5,69	6,63	98	3640	1600	1850	4756
RTHD 225 XE	796,8	5,68	6,48	98	3290	1600	1940	6355
RTHD 275 XE	936,7	5,86	6,73	98	3670	1600	1940	6833
RTHD 325 XE	1119,1	5,94	6,28	97	3850	1800	2035	8951
RTHD 350 XE	1203,3	5,88	6,35	97	3850	1800	2040	9196
RTHD 375 XE	1293,9	5,94	6,48	97	3850	1800	2040	9384
RTHD 425 XE	1453,0	5,73	5,95	101	3850	1800	2040	9741
RTHD 150 HSE	559,3	5,51	7,55	98	3640	1690	1850	4860
RTHD 175 HSE	614,1	5,50	7,93	98	3640	1690	1850	4860
RTHD 225 HSE	796,8	5,50	7,78	98	3290	1810	1970	6534
RTHD 275 HSE	936,7	5,67	8,45	98	3670	1810	1970	7012
RTHD 325 HSE	1119,1	5,75	8,60	97	3850	2000	2040	9139
RTHD 350 HSE	1203,3	5,69	8,08	97	3850	2000	2040	9384
RTHD 375 HSE	1292,8	5,72	8,83	97	3850	2000	2040	9572
RTHD 425 HSE	1453,0	5,55	8,23	101	3850	2000	2040	9929

P<sub>c</sub>: Cooling capacity  
LwO: A-weighted sound power level outside

EER: Energy Efficiency Ratio (cooling)  
L: Length

SEER: Seasonal Energy Efficiency Ratio  
W: Width

H: Height

OW : Operating Weight

(1): Verdampferwassertemperatur ein/aus 12/7°C - Verflüssigerwassertemperatur ein/aus 30/35°C (EN 14511:2022)

(2): Ökodesign-Einstufung für Komfort-Kaltwassersätze. Quellwassertemperatur in/aus 30/35°C und Verdampferwassertemperatur in/aus 12/7°C. SEER/η<sub>s,c</sub> wie in der VERORDNUNG (EU) Nr. 2016/2281 vom 20. Dezember 2016 definiert

(3): Gemäß ISO 9614:2009. Eurovent-Bedingungen, mit 1pW Referenzschalleistung (ohne Zubehör)

(4): Grundgerät ohne Zubehör

---

## Optimierungen

Unsere nachhaltigen Lösungen sorgen dafür, dass Ihre Flüssigkeitskühler und Wärmepumpen noch besser als zuvor werden. Unser Konzept zur Anlagenoptimierung: Trane Building Advantage.

## Trane Rental Services

Kühlen und Heizen sind Dienstleistungen, keine Produkte. Ein Prozess oder ein Gebäude benötigt keinen Kühler oder Kessel auf einem Dach, sondern eine zuverlässige und effiziente Versorgung mit kaltem oder heißem Wasser, kalter oder warmer Luft. Dies ist die Essenz unserer Arbeit bei Trane Rental Services. Lassen Sie uns das für Sie erledigen.



## Lesen Sie mehr <https://trane.eu/rental>

Trane verfolgt die Strategie der kontinuierlichen Verbesserung von Produkten und Produktdaten und behält sich das Recht vor, Design und Spezifikationen ohne vorherige Ankündigung zu ändern.



**Trane – by Trane Technologies (NYSE: TT), a global climate innovator – creates comfortable, energy efficient indoor environments through a broad portfolio of heating, ventilating and air conditioning systems and controls, services, parts and supply. For more information, please visit [trane.eu](https://trane.eu) or [tranetechnologies.com](https://tranetechnologies.com).**